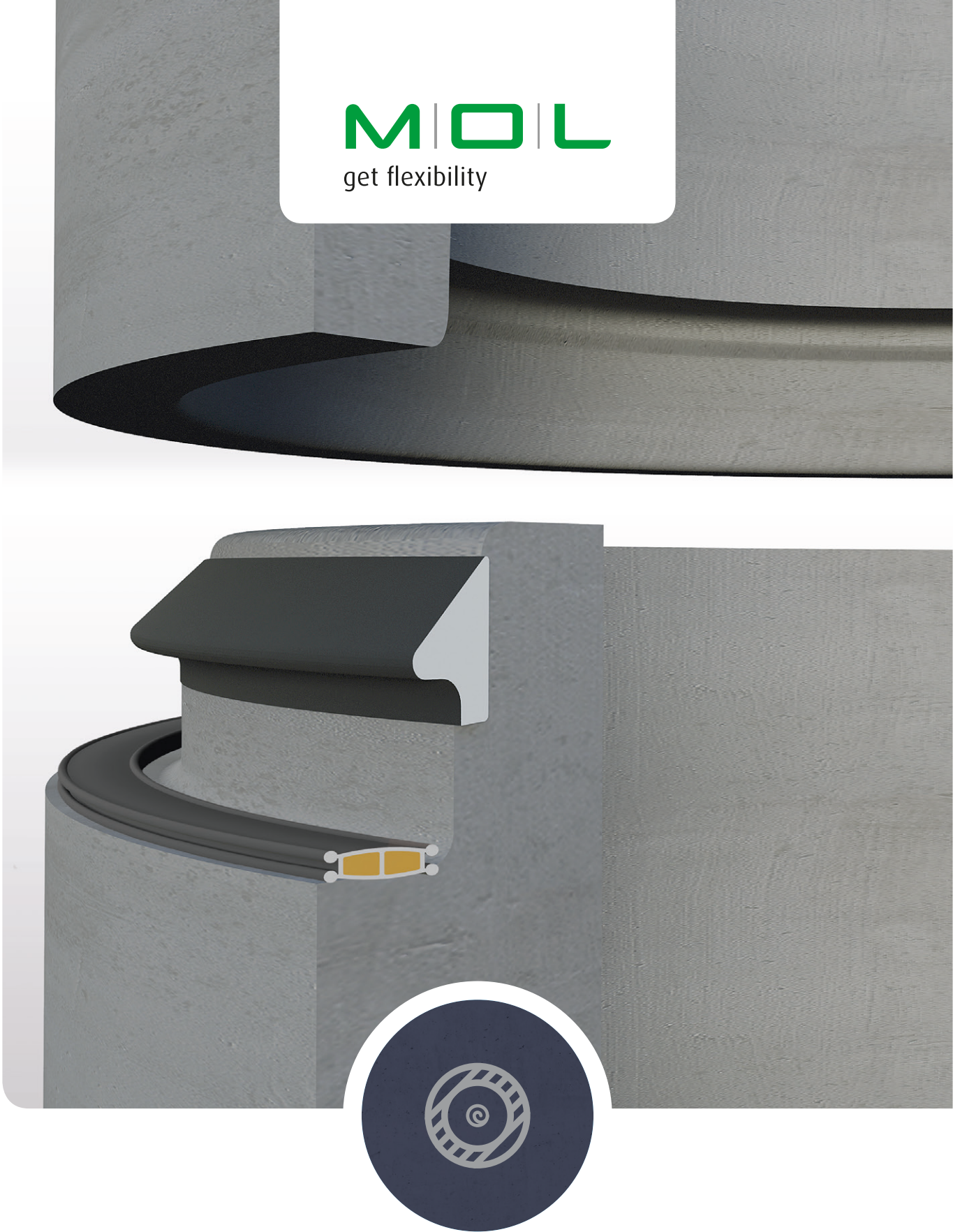


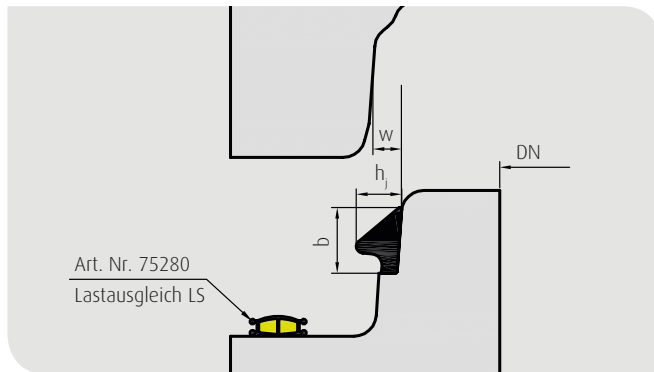
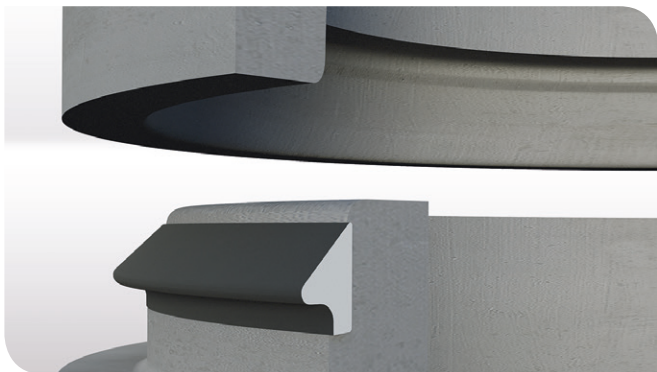
M|O|L
get flexibility



System **MSD**

Keildichtung für Betonschächte | Ø 800 - 1500 mm

Funktionssichere Verbindung nach DIN EN 1917 und DIN V 4034-1 garantiert
Erfüllt die Anforderungen nach DIN EN 681-1 und der FBS Qualitätsrichtlinie QR 4060



Die M.O.L. Betonrohrdichtung System MSD ist für Schächte aus Beton konstruiert und garantiert eine funktionssichere Verbindung nach DIN EN 1917 und DIN V 4034-1. Zudem erfüllt die MSD-Dichtung die Anforderung nach DIN EN 681-1 und der FBS Qualitätsrichtlinie QR 4060®.

Material: Das eingesetzte Material SBR (Styrol-Butadien-Kautschuk) ist hervorragend für den Einsatz im Abwasserbereich geeignet und entspricht der Norm DIN EN 681-1 WC 40 (Härte 40 ± 5 IRHD).

Die MSD-Dichtung wird durch das MPA NRW (Dortmund) und KIWA Niederlande geprüft und güteüberwacht.

Herstellung: Die MSD-Dichtung wird auf das Spitzende des Schachtringes aufgezogen. Durch die Form der Dichtung wird ein leichtes Zentrieren des Schachtringes ermöglicht.

Verbindungsherstellung: Die MSD-Dichtung an der Schulter des Spitzendes positionieren. Die Spannung der Dichtung sollte durch mehrmaliges Anheben ausgeglichen werden so dass die Dichtung auf dem gesamten Umfang an der Schulter anliegt.

Hinweis für die Montage: Die gesamte Muffenfläche mit Gleitmittel (z.B. von M.O.L.) einschmieren. Im Anschluss Schachtring zentrieren und Teile zusammenfügen.

Lastübertragung: Beim Verbauen von Schachtbauwerken ist ein geeigneter Lastausgleich z.B. Lastausgleich LS von M.O.L. zu verwenden.

Art-Nr.	DN	h_j	b	w
75060	800/1000	18 $+0,4/-0,2$	$29,5 \pm 1,0$	$10,8 \pm 1,4$
75062	800/1000	19 $+0,5/-0,2$	$29,5 \pm 1,2$	$11,5 \pm 1,5$
75064	800/1000	20 $+0,6/-0,3$	$32,0 \pm 1,2$	$12,1 \pm 1,5$
75065	1200	22 $+0,6/-0,3$	$37,5 \pm 1,2$	$13,5 \pm 2,0$
75068	1500	26 $+0,6/-0,3$	$44,5 \pm 1,2$	$16,0 \pm 2,5$

Andere Profile auf Anfrage (alle Maße in mm).

Technische Änderungen vorbehalten. Für die in Tabellen und Diagrammen angegebenen Materialeigenschaften gewährleisten wir nur für die in den entsprechenden Normen geforderten Werte. Unsere Produktinformationen beraten nach bestem Wissen, der Inhalt ist jedoch ohne Rechtsverbindlichkeit. Im Übrigen gelten unsere aktuellen Allgemeinen Verkaufsbedingungen, abrufbar unter www.mol-elastomer.de.

