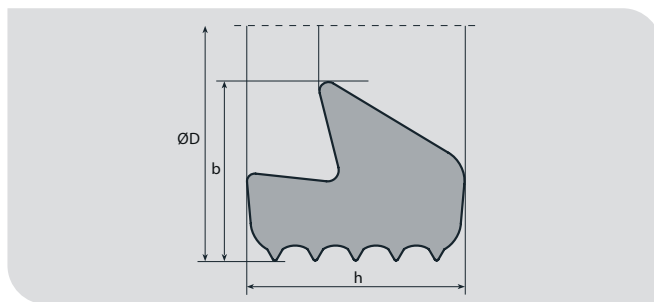
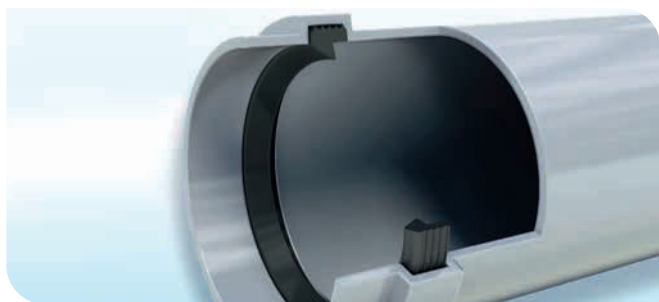


M|O|L
get flexibility



System BL

Lippendichtring | Ø 25 - 1000 mm



Produktbeschreibung:

Der Lippendichtring System BL ist für Kunststoffrohre und Formteile aus PP und PVC nach EN 1451-1 und EN 1401-1 entwickelt worden und erfüllt die Anforderungen der EN 681-1 WC. Für weitere Rohrsysteme gelten die Sickenmaße nach M.O.L.-Empfehlung.

Der Einsatzzweck liegt vor allem im Kanalrohr, der BL-Ring ist aber auch im Bereich der Hausabflusstechnik (HT-Rohre) zu verwenden. Sonderabmessungen, auch für nicht genormte Dimensionen, sind auf Anfrage möglich.

Die Vorteile:

- Die gute Langzeitelastizität der Gummidichtung gewährleistet eine dauerhafte Dichtwirkung
- Durch Nutzung neuester Technologien wird ein optimales Preis-/Leistungsverhältnis erzielt
- Der BL-Ring kann sowohl von Hand als auch mit automatisch arbeitenden Ringeinlegern montiert werden
- Unsere langjährige Erfahrung und die überwachten Qualitätssysteme (u.a. DIN ISO 9001:2008) garantieren größtmögliche Sicherheit
- Gute Steckeigenschaften
- Fremdüberwachung durch MPA-NRW/KIWA KOMO

Art-Nr.	DN	DIAM	Ø D	b	h
60599	25	25	33,0 +/-0,4	4,95 ± 0,3	6,0 ± 0,3
60104	32	32	39,6 ± 0,5	4,9 ± 0,2	6,1 ± 0,2
60580	40	40	51,3 ± 0,5	6,8 ± 0,3	7,8 ± 0,3
60581	50	50	61,6 ± 0,5	6,8 ± 0,3	7,8 ± 0,3
60569	50B	50	61,6 ± 0,5	7,0 ± 0,3	8,4 ± 0,3
60603	58	58	68,7 ± 0,5	6,9 ± 0,3	9,0 ± 0,3
60597		63	74,2 ± 0,6	6,8 ± 0,3	7,8 ± 0,3
60582	70	75	87,1 ± 0,6	6,8 ± 0,3	7,8 ± 0,3
60596	70B	75	87,1 ± 0,6	7,0 ± 0,3	8,4 ± 0,3
60578		90	102,8 ± 0,7	7,5 ± 0,3	8,2 ± 0,3
60579		100	113,8 ± 0,7	7,9 ± 0,3	8,9 ± 0,3
60583	100	110	124,1 ± 0,7	7,9 ± 0,3	9,1 ± 0,3
60595	100B	110	123,8 ± 0,7	8,1 ± 0,3	10,6 ± 0,3
60592		100 SSR	123,8 ± 0,7	7,9 ± 0,3	10,9 ± 0,3
60584	125	125	142,0 ± 0,8	9,6 ± 0,3	10,4 ± 0,3
60575	125B	125	141,8 ± 0,8	9,5 ± 0,3	12,1 ± 0,3
60577	140B	140	163,0 ± 0,8	11,5 ± 0,4	15,5 ± 0,4
60585	150	160	179,6 ± 0,8	10,2 ± 0,3	11,7 ± 0,3
60576	150B	160	179,6 ± 0,8	11,0 ± 0,3	13,5 ± 0,3
60586	200	200	224,0 ± 1,0	11,4 ± 0,3	13,0 ± 0,3
60593		9 inch	268,5 ± 1,8	13,4 ± 0,4	16,3 ± 0,3
60594	250S	250	273,5 ± 1,8	13,4 ± 0,4	16,3 ± 0,4
60587	250	250	282,0 ± 2,0	16,0 ± 0,4	19,5 ± 0,5
60598	300S	315	344,0 ± 2,0	15,0 ± 0,4	18,5 ± 0,5
60588	300	315	350,1 ± 2,5	17,0 ± 0,4	20,5 ± 0,5
60602	350	355	393,7 ± 2,6	18,9 ± 0,5	23,7 ± 0,5
60589	400	400	441,2 ± 3,0	19,0 ± 0,5	24,0 ± 0,5
60590	500	500	550,6 ± 3,0	24,6 ± 0,5	30,0 ± 0,5
60591	600	630	688,8 ± 3,6	29,3 ± 0,7	34,2 ± 0,7
71392	710	710	778,0 ± 4,0	32,0 ^{+1,0} _{-0,4}	40,0 ± 1,0
72024	800	800	872,0 ± 5,0	36,5 ^{+1,4} _{-0,4}	49,0 ± 1,0
72024	1000	1000	1075,0 ± 5,0	36,5 ^{+1,4} _{-0,4}	49,0 ± 1,0



Technische Änderungen vorbehalten. Für die in Tabellen und Diagrammen angegebenen Materialeigenschaften gewährleisten wir nur für die in den entsprechenden Normen geforderten Werte. Unsere Produktinformationen beraten nach bestem Wissen, der Inhalt ist jedoch ohne Rechtsverbindlichkeit. Im Übrigen gelten unsere aktuellen Allgemeinen Verkaufsbedingungen, abrufbar unter www.mol-elastomer.de.