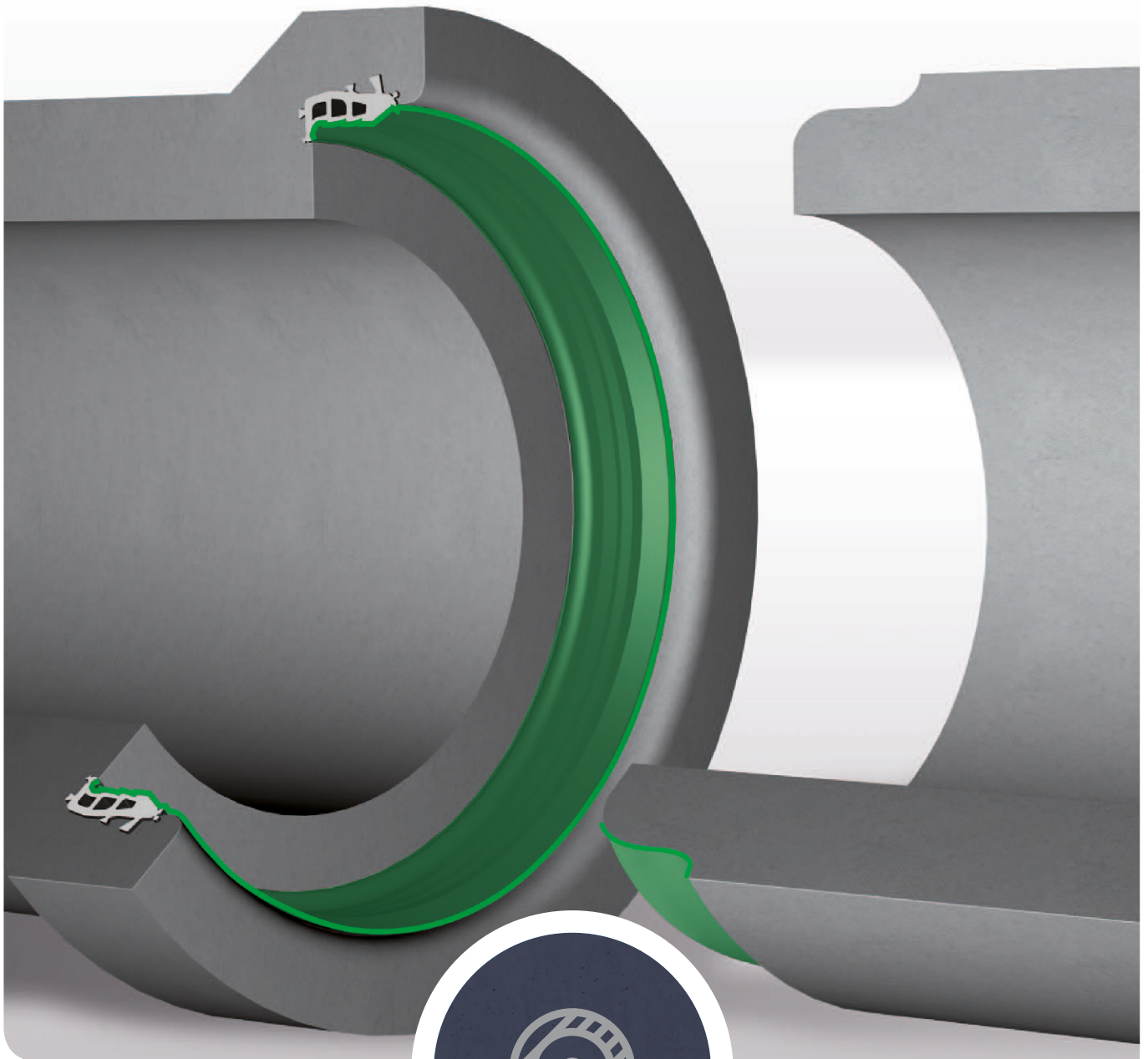


M|O|L
get flexibility



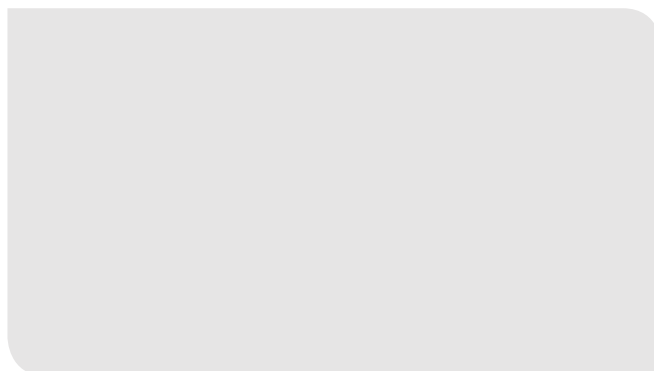
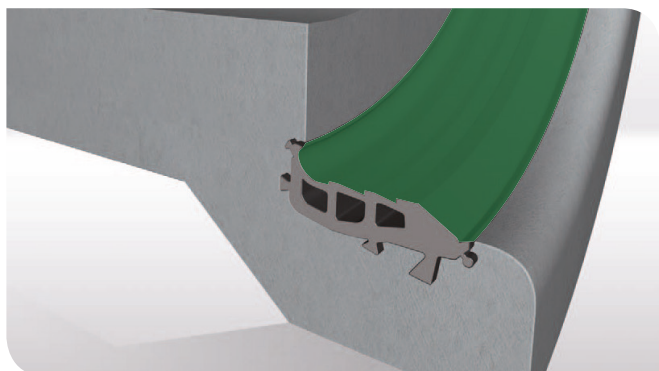
Betonrohrdichtungen



GLEITMITTEL **GP01**

Gleitmittel für Betonrohre und Betonschächte

Sehr gute Gleitfähigkeit
Universell einsetzbar & umweltschonend



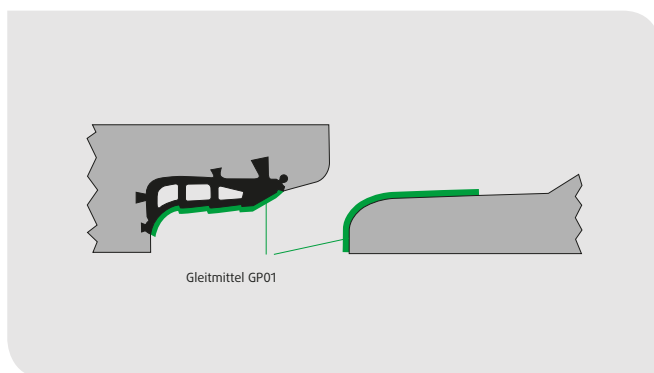
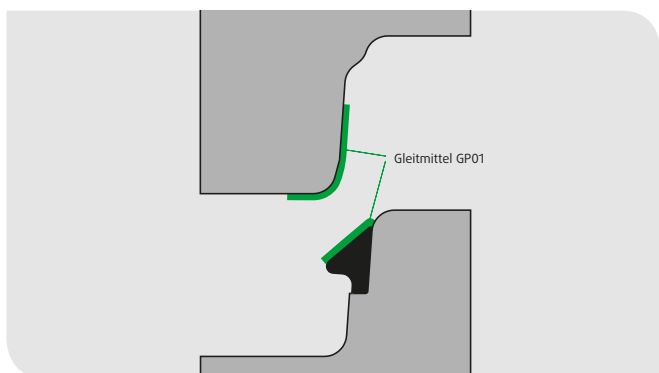
Das M.O.L. Gleitmittel GP01 ist speziell zur leichten Montage von Betonrohren und Betonschächten im Abwasserbereich entwickelt worden.

Die Vorteile:

- bei allen Witterungsverhältnissen einsetzbar
- umweltschonend und biologisch schnell abbaubar
- greift die Dichtungen nicht an
- gewährleistet aufgrund seiner Geschmeidigkeit auch auf rauhen
- Betonoberflächen sehr gute Gleitfähigkeit.

Anwendung:

Das M.O.L. Gleitmittel GP01 wird je nach Anwendung auf die Betongleitfläche, in der Muffe und auf dem Spitzende ausreichend deckend aufgetragen. Das Gleitmittel sollte erst unmittelbar vor der Montage aufgetragen werden um ein Austrocknen zu verhindern. Das Gleitmittel ist im Temperaturbereich von -10°C — +50°C einsetzbar.



Mit 1 kg M.O.L. Gleitmittel GP01 können ca. folgende Mengen verlegt werden:

Rohre (DN):	300	400	500	600	700	800	900	1000	1100	1200
Anzahl:	12	9	7	5	5	4	4	3	3	3

Schacht-Ringe (DN):	300	400	500	600	700	800	900	1000	1100	1200
Anzahl:	12	9	7	5	5	4	4	3	3	3

Das M.O.L. Gleitmittel GP01 wird in einer Gebindegröße von 5 kg geliefert. Die Aufbringung erfolgt mit der Hand, Pinsel, Bürste oder Handschuh.

Für die in Tabellen und Diagrammen angegebenen Materialeigenschaften gewährleisten wir nur für die in den entsprechenden Normen geforderten Werte. Unsere Produktinformationen beraten nach bestem Wissen, der Inhalt ist jedoch ohne Rechtsverbindlichkeit. Im Übrigen gelten unsere aktuellen Allgemeinen Verkaufsbedingungen, abrufbar unter www.mol-elastomer.de.

