

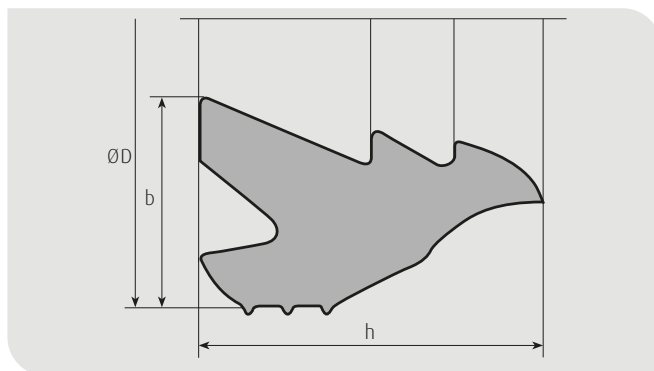
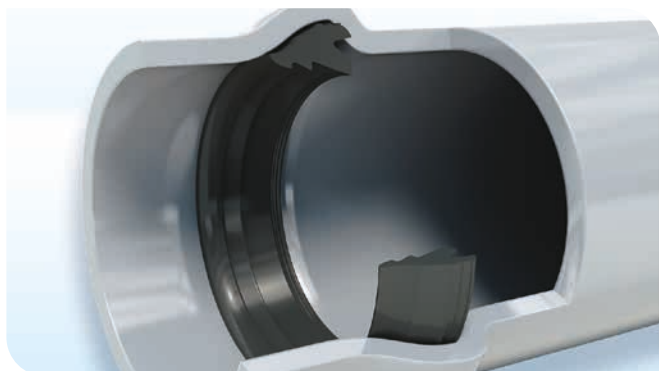
**M|O|L**  
get flexibility



# System 3 S

Druckrohrdichtung | Ø 63 - 800 mm

Geeignet für trinkwasserführende Leitungen



### Produktbeschreibung:

Die Druckrohrdichtung SYSTEM 3S ist für Kunststoffrohre und Formteile nach EN 1452 und EN 1456 entwickelt worden und erfüllt die Anforderung der EN 681-1, Typ WC.

Das einzigartige Dichtungsdesign mit drei Lippen bietet beste Steigeigenschaften und eine sichere Rohrverbindung. Durch die erste Lippe wird das Rohrende zentriert, mit der zweiten Lippe werden eventuelle Verschmutzungen zurückgehalten und mit der dritten, großen Dichtlippe wird die Rohrverbindung optimal abgedichtet.

### Die Vorteile:

- Die gute Langzeitelastizität der Gummidichtung gewährleistet eine dauerhafte Dichtwirkung
- Das 3-Lippen-Design ermöglicht geringe Steckkräfte
- Kein Herausschieben der Dichtung bei der Rohrverlegung
- Durch Nutzung neuester Technologien wird ein optimales Preis-/Leistungsverhältnis erzielt
- Unsere langjährige Erfahrung und die überwachten Qualitätssysteme (u.a. DIN ISO 9001:2008) garantieren größtmögliche Sicherheit

Art-Nr.	DN	DIAM	Ø D	b	h
60700	50	63	83,5 ± 0,5	10,3 ± 0,4	18,1 ± 0,4
60701	65	75	98,0 ± 0,5	11,5 ± 0,4	20,3 ± 0,4
60702	80	90	115,5 ± 0,5	12,8 ± 0,4	22,2 ± 0,4
60703	100	110	138,3 ± 0,8	14,2 ± 0,4	24,2 ± 0,4
60704		125	155,2 ± 0,8	15,1 ± 0,4	25,5 ± 0,4
60705	125	140	171,5 ± 0,8	15,8 ± 0,4	26,1 ± 0,4
60706	150	160	194,4 ± 1,0	17,2 ± 0,4	27,8 ± 0,4
60707		180	216,4 ± 1,0	18,2 ± 0,4	28,9 ± 0,4
60708		200	238,3 ± 1,0	19,1 ± 0,4	29,2 ± 0,4
60709	200	225	266,2 ± 1,3	20,6 ± 0,4	31,4 ± 0,4
60710		250	293,7 ± 1,3	21,0 ± 0,4	32,9 ± 0,4
60711	250	280	329,1 ± 1,7	24,6 ± 0,5	37,3 ± 0,4
60712	300	315	367,7 ± 1,7	26,4 ± 0,5	38,9 ± 0,4
60713		355	413,0 ± 2,2	29,0 ± 0,6	42,5 ± 0,4
60714		400	464,1 ± 2,2	32,2 ± 0,6	46,4 ± 0,4
60715	400	450	518,7 ± 2,6	34,4 ± 0,6	48,6 ± 0,5
60716		500	575,6 ± 2,8	37,8 ± 0,8	53,6 ± 1,0
60717		560	643,0 ± 3,2	41,5 ± 0,8	57,8 ± 1,0
60718		630	721,4 ± 3,6	45,7 ± 0,8	63,0 ± 1,2
60719		710	811,0 ± 4,0	50,5 ± 0,8	69,2 ± 1,2
60720		800	902,2 ± 4,5	54,3 ± 1,0	72,4 ± 1,5



Technische Änderungen vorbehalten. Für die in Tabellen und Diagrammen angegebenen Materialeigenschaften gewährleisten wir nur für die in den entsprechenden Normen geforderten Werte. Unsere Produktinformationen beruhen auf bestem Wissen, der Inhalt ist jedoch ohne Rechtsverbindlichkeit. Im Übrigen gelten unsere aktuellen Allgemeinen Verkaufsbedingungen, abrufbar unter [www.mol-elastomer.de](http://www.mol-elastomer.de).